

HER ER JEG HJEMME

Om tilhørighet i standardiserte urbane boliger



TILKNYTNING TIL STEDER er sentralt for mennesker. Stadig mer teknologiske og globaliserte samfunn gjør menneskers stedsfølelse mer uklare. Byene vokser og fortettes, og nye boliger ser ofte like ut, uavhengig av stedets identitet og historie. Boligkvaliteten i den urbane boligbyggingen bekymrer forskere og arkitekter, fordi hensynet til rask bygging og lave kostnader går på bekostning av kvalitet. Hva gjør dette med muligheten til å utvikle tilhørighet til slike boliger?

ET HJEM er mer enn tak over hodet. Det skal dekke både fysiske, funksjonelle og psykologiske behov. Hjemmet skal gi trygghet og tilflukt fra verden utenfor. Det skal bekrefte vår oppfatning av hvem vi er, minne oss på det som er viktig for oss og hjelpe oss å holde minner i live. Denne oppgaven utforsker det menneskelige aspektet ved boligen, og forsøker å finne ut hvordan interiørarkitektur kan kompensere for manglende stedstilknytning og bidra til økt tilhørighet til byboligen.



LOKASJON: LØRENPORTEN

En del av boligprosjektet Lørenbyen, med 1600 leiligheter, næring, servicetilbud og infrastruktur.



MÅLGRUPPE

4-ROMS



2-ROMS



3-ROMS



MØBLERINGSPLAN 7. ETG.



2-roms:

Ung kvinne i førstegangsbolig



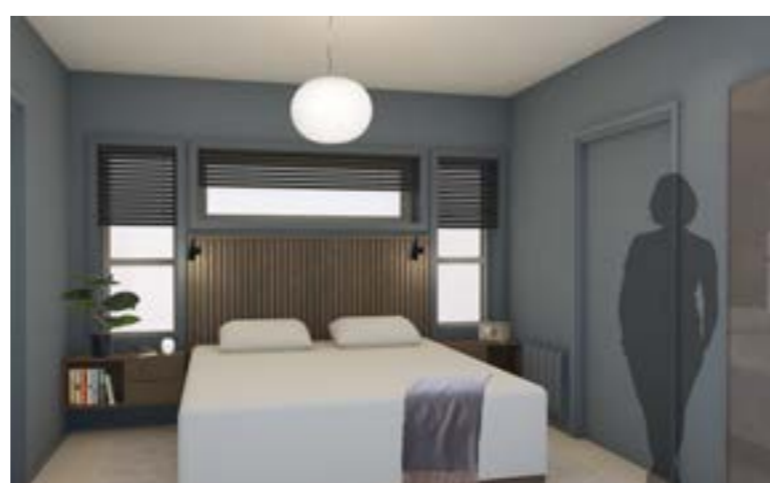
3-roms:

Eldre par som nedskalere



4-roms:

Mor og datter (12) som trenger større bolig



LØSNINGER

Løsningene skal dekke både funksjonelle og psykologiske behov:

- Beboerne må ha det de trenger for å kunne leve slik de ønsker.
- Løsningene kommuniserer hvem som bor der og hva som er viktig for dem, gjennom farger, materialer, møbler og skala som vekker assosiasjoner og minner.
- Det er skapt rom for gjenstander som betyr noe spesielt for beboerne.